

FORMATIONS LJBM

MON Avenir

ÉTUDES UNIVERSITAIRES

3^e, 2^e, 1^e
SECTIONS SCIENTIFIQUES B, C
SECTION G URBANISME ET ARCHITECTURE
SECTION G COMMUNICATION ET MÉDIAS

ORIENTATION

4^e

VIE ACTIVE

BREVET DE MAÎTRISE
ENSEIGNEMENT SUPÉRIEUR POSSIBLE

DT GÉNIE CIVIL

DAP DESSINATEUR, MAÇON, CARRELEUR

CCP MAÇON, CARRELEUR

FORMATION PROFESSIONNELLE

ORIENTATION

CLASSES INFÉRIEURES
7^e, 6^e, 5^e

ES CLASSIQUE

CLASSES INFÉRIEURES
7^e, 6^e, 5^e

ES GÉNÉRAL



POURQUOI ALLER AU LJBM ?

APPRENDRE DE MANIÈRE EFFICACE

- Travail intensif en petites classes
- Équipe d'enseignants dynamiques et motivés
- Bons résultats aux examens finaux

ÊTRE BIEN ENCADRÉ

- Contacts personnels entre enseignants, élèves et parents
- Études dirigées et surveillées
- Nombreuses activités parascolaires

LYCÉE JOSY BARTHEL MAMER

TON LYCÉE DE PROXIMITÉ



ORIENTÉ VERS LE FUTUR

- Nouvelles technologies et infrastructures
- Approche pédagogique innovante
- Formation à des professions d'avenir
- Classes mobiles et connectées (iPad)

UNE VASTE OFFRE SCOLAIRE

» SECONDAIRE CLASSIQUE

7^e - 1^e
Moderne et classique (latin),
Sections scientifiques B et C
Section G architecture et urbanisme
Section G communication et médias

» SECONDAIRE GÉNÉRAL

7^e - 5^e Classes inférieures
4^e - 1^e IG (Ingénierie)
4^e - 1^e A3D (architecture, design et développement durable)
4^e - 3^e PS (Professions de santé)

» PRÉPARATOIRE

7^e - 5^e Classes inférieures

» FORMATION PROFESSIONNELLE

4^e - 1^e GC (Génie civil)
3 ANS Dessinateur en bâtiment
3 ANS Métiers du bâtiment
» BTS
• Bâtiments et infrastructures
• Professions immobilières

CONTACT

Lycée Josy Barthel Mamer
2, rue Gaston Thorn
L-8268 MAMER
T.+352 263140-1
F.+352 263140-200
direction@ljbm.lu

WWW.LJBM.LU



GO

LYCÉE JOSY BARTHEL MAMER

ESG
ENSEIGNEMENT GÉNÉRAL
4^e-1^e

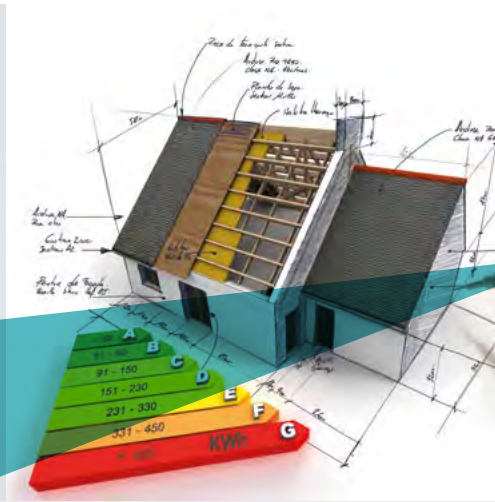
MÉTIERS D'AVENIR

A3D

ARCHITECTURE DESIGN DÉVELOPPEMENT DURABLE



ESG
ENSEIGNEMENT GÉNÉRAL
4^e-1^{er}



UN POTENTIEL D'AVENIR...

La section A3D te prépare à des études universitaires dans des filières en plein essor. Ton diplôme de fin d'études secondaires techniques te donnera accès à une multitude d'universités et d'écoles supérieures en Europe et dans le monde.

La section A3D te fournira une excellente base pour évoluer vers des professions d'avenir telles que :

- » ARCHITECTE
- » ARCHITECTE D'INTÉRIEUR
- » INGÉNIEUR EN ENVIRONNEMENT ET DÉVELOPPEMENT DURABLE
- » URBANISTE
- » PAYSAGISTE
- » INGÉNIEUR EN GÉNIE CIVIL
- » ET BIEN D'AUTRES...

A3D

**ARCHITECTURE
DESIGN
DÉVELOPPEMENT
DURABLE**



UNE SECTION FAITE POUR TOI ?

La section A3D s'adresse à des élèves motivés, curieux et passionnés par l'innovation et le développement durable, avec des capacités scientifiques, créatives et artistiques.

Pour être accepté dans la section A3D, tu dois avoir réussi une classe de 5^e G ou une classe de 5^e de l'ESC, avec un niveau fort en cours avancé en mathématiques et/ou en sciences naturelles. L'accès pourra aussi se faire sur demande motivée.



UNE THÉMATIQUE PASSIONNANTE

A3D est une section scientifique, technique et artistique qui mise sur l'écoresponsabilité et le développement durable.

En dehors des cours de mathématiques et de sciences naturelles et environnementales, indispensables pour réussir dans les métiers visés,

tu découvriras les branches passionnantes et créatives de l'architecture, de la construction et du design. De nombreux projets interdisciplinaires te montreront que ces disciplines sont étroitement liées.

MON AVENIR

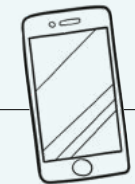


ENSEIGNEMENT GÉNÉRAL

La langue véhiculaire sera essentiellement l'allemand, mais le vocabulaire technique et scientifique te sera également enseigné en français et en anglais. L'apprentissage des langues aura une place importante, mais tu pourras choisir deux langues parmi les trois à partir de la classe de 2^e.

CONTACT

www.a3d.lu
a3d@ljbm.lu
direction@ljbm.lu



$$A = \frac{b \cdot h}{2}$$